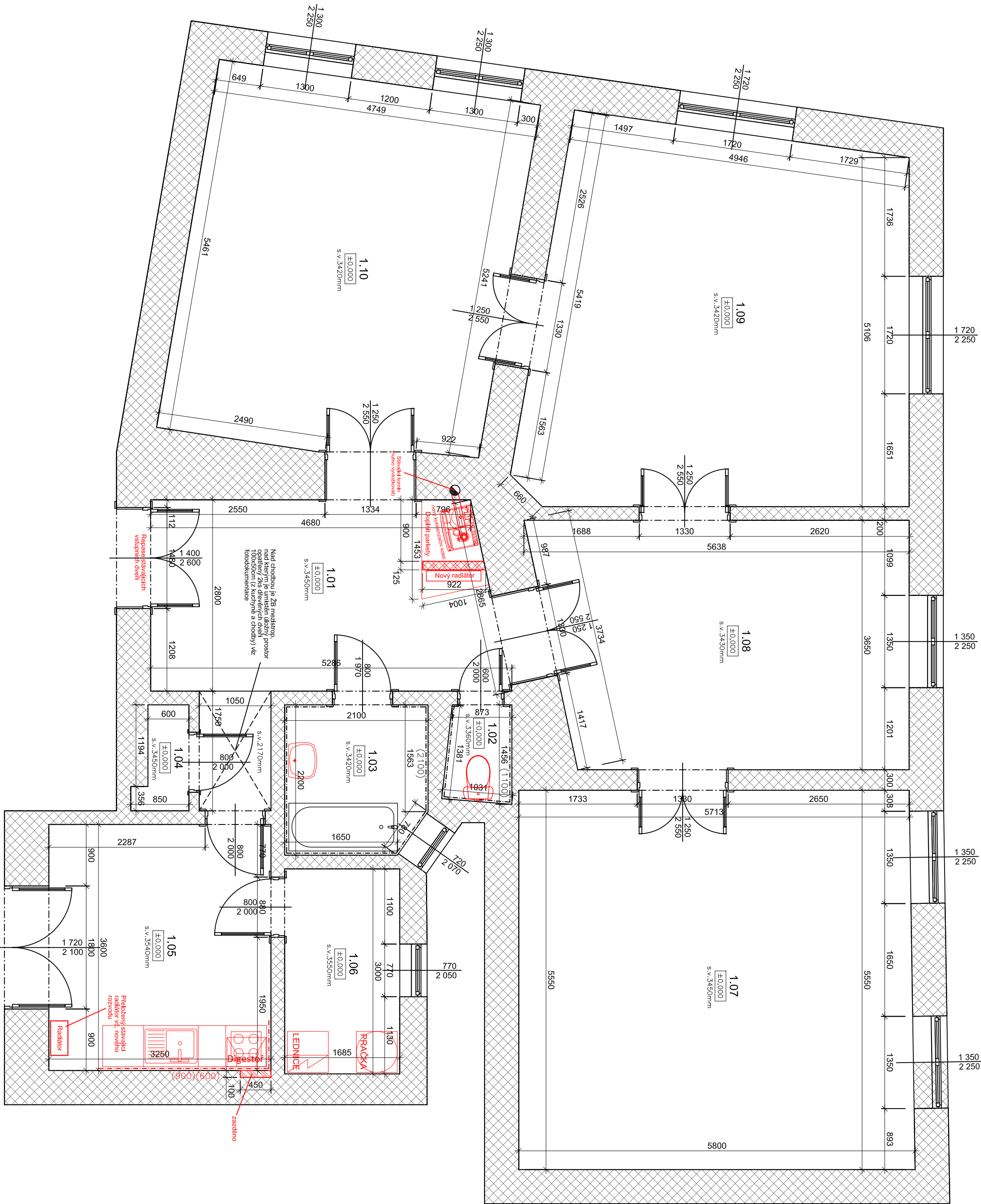


Bratislavská 1 - oprava bytové jednotky č.4 - nový stav



LEGENDA MATERIÁLŮ

- STĚNA/LAIČI ŽDVIHO
- NOVÉ KONSTRUKCE Z PÁLENÝCH CHEL
- NOVÉ SDK KONSTRUKCE tl.125mm
- NOVÉ KONSTRUKCE

LEGENDA MÍSTNOSTI

OZN.	NÁZEV MÍSTNOSTI	PLŮCHA m <sup>2</sup>	PODLAHY	STĚNY	STROPY	POZNÁMKA
1.01	CHODBA	17,65	PARKETY	STUK. OMÍTKA	STUK. OMÍTKA	MOF L810
1.02	WC	1,35	KERAMICKÁ DLAŽBA	STUK. OMÍTKA	STUK. OMÍTKA	OBKLAD v=1,20 m
1.03	KOUPELNA	4,47	KERAMICKÁ DLAŽBA	STUK. OMÍTKA	STUK. OMÍTKA	OBKLAD v=2,00 m
1.04	SPŮŽ	1,00	PVC(NONE)	STUK. OMÍTKA	STUK. OMÍTKA	
1.05	KUCHYNĚ	12,70	KERAMICKÁ DLAŽBA	STUK. OMÍTKA	STUK. OMÍTKA	OBKLAD U DŘEŽU
1.06	KOMORA	5,18	PVC(OSB desky)	STUK. OMÍTKA	STUK. OMÍTKA	MOF L810
1.07	POKOU 1	19,38	PARKETY	STUK. OMÍTKA	STUK. OMÍTKA	MOF L810
1.08	POKOU 2	19,63	PARKETY	STUK. OMÍTKA	STUK. OMÍTKA	MOF L810
1.09	POKOU 3	30,24	PARKETY	STUK. OMÍTKA	STUK. OMÍTKA	MOF L810
1.10	POKOU 4	25,58	PARKETY	STUK. OMÍTKA	STUK. OMÍTKA	MOF L810
CELKEM		137,18				

UPOZORNĚNÍ: TATO DOKUMENTACE NENÍ VÝROBNÍ DOKUMENTACÍ

**Ing. Václav Venkrbec**  
Projektování staveb, inženýring,  
dozorování staveb

IČO: 01332694  
U Parkoviště 436/1, Havířov 736 01  
Čápkova 43/40, Brno 602 00  
mobil: +420 774 965 496  
email: venkrbec.v@gmail.com

**± 0, 000 = 0, 000 stávající**

PROJEKTANT: Ing. Václav Venkrbec  
KONTROLOVAL: Ing. Václav Čech  
ZADAVATEL: PO: Simulární město Brno, Městská část Brno - Šlhel  
Domlická 2, 601 00, Brno

DOKUMENTACE PRO ZADÁNÍ STAVBY  
BRATISLAVSKÁ 1, BYT Č. 4, BRNO  
k.ú. Zábřehovice 610704, parc. č. 611/1

NÁZEV VÝKRESU  
ZJEDNODUŠENÝ PUDORÝS - NOVÝ STAV

ZODPOVĚDNÝ PROJEKTANT:  
Ing. Václav Čech  
Autorský podpis  
ČKAT - 1101114

DATUM: 12/2016

FORMÁT: D3S

PROJESE: STAVĚBNÍ ČÁST

MĚRÍTKO: ČÍSLO VÝKRESU

**1:50**